

**Abteilung 8 - Landesinstitut für Statistik**

Kanonikus-Michael-Gamper-Str. 1 • 39100 Bozen  
Tel. 0471 41 84 04-05 • Fax 0471 41 84 19

www.provinz.bz.it/astat • astat@provinz.bz.it

Auszugsweiser oder vollständiger Nachdruck mit Quellenangabe (Herausgeber und Titel) gestattet  
Halbmonatliche Druckschrift, eingetragen mit Nr. 10 vom 06.04.89 beim Landesgericht Bozen  
Verantwortlicher Direktor: Alfred Aberer

**Ripartizione 8 - Istituto provinciale di statistica**

Via Canonico Michael Gamper 1 • 39100 Bolzano  
Tel. 0471 41 84 04-05 • Fax 0471 41 84 19

www.provincia.bz.it/astat • astat@provincia.bz.it

Riproduzione parziale o totale autorizzata con la citazione della fonte (titolo ed edizione)  
Pubblicazione quindicinale iscritta al Tribunale di Bolzano al n. 10 del 06.04.89  
Direttore responsabile: Alfred Aberer

# astatinfo

Nr. **23**

04/2012

## Bevölkerungs- entwicklung

### 4. Quartal 2011

Am 31.12.2011 zählt die Wohnbevölkerung Südtirols 511.750 Einwohner<sup>(1)</sup>. Sie verzeichnet im Vergleich zum vorhergehenden Quartal einen Zuwachs von 899 Personen. Dieser ist zu 76,2% auf den positiven Wanderungssaldo zurückzuführen, der sich zur Hälfte aus der Differenz der Wanderungen aus dem bzw. ins Ausland ergibt. In der Landeshauptstadt Bozen trägt

## Andamento demografico

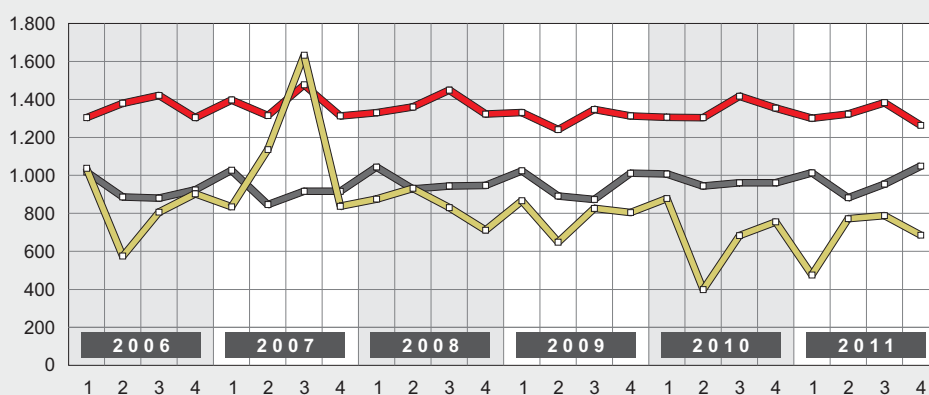
### 4° trimestre 2011

Al 31.12.2011 risiedono in provincia di Bolzano 511.750 persone<sup>(1)</sup>, 899 in più rispetto al trimestre precedente. Tale crescita è da ricondursi per il 76,2% al saldo migratorio positivo, di cui la metà riguarda i movimenti migratori con l'estero. Nel capoluogo Bolzano, invece, la crescita della popolazione è determinata esclusivamente dal saldo migratorio (+195), mentre il

Graf. 1

#### Bevölkerungsentwicklung nach Quartal - 1. Quartal 2006-4. Quartal 2012

#### Movimento della popolazione per trimestre - 1° trimestre 2006-4° trimestre 2012



- Lebendgeborene  
Nati vivi
- Gestorbene  
Morti
- Wanderungssaldo  
Saldo migratorio

© astat 2012 - sr

<sup>(1)</sup> Vorläufige Daten bis zur offiziellen Bestimmung der amtlichen Bevölkerungszahl infolge der 15. Volkszählung 2011.  
Dati provvisori in attesa dell'ufficializzazione della popolazione legale in seguito al 15° Censimento generale della popolazione 2011.

mittlerweile nur noch der Wanderungssaldo (+195) zum Bevölkerungswachstum bei, während der Geburtenüberschuss negativ ist (-45).

In den letzten drei Monaten des Jahres 2011 wurden in Südtirols Melderegistern 6,7% weniger Geburten verzeichnet als im selben Zeitraum des Vorjahres. Die Zahl der Gestorbenen hat hingegen um 9,2% zugenommen, so dass sich ein Geburtenüberschuss von 214 Einheiten ergibt. Die Geburtenrate beträgt 9,8 je 1.000 Einwohner, die Sterberate 8,1‰.

Im 4. Quartal 2011 gaben sich 393 Paare das Jawort, 9,5% mehr als im Vergleichszeitraum des Vorjahres.

saldo naturale risulta negativo (-45).

Negli ultimi tre mesi del 2011 nei registri anagrafici della provincia di Bolzano il numero delle nascite è diminuito del 6,7% rispetto allo stesso periodo dell'anno precedente. Il numero dei decessi invece è aumentato del 9,2%, determinando così un saldo naturale positivo (+214 unità). Il tasso di natalità si è attestato su 9,8 nati vivi ogni 1.000 abitanti, il tasso di mortalità sull'8,1‰.

Nel quarto trimestre 2011 si sono sposate 393 coppie, il 9,5% in più rispetto allo stesso periodo dell'anno precedente.

**Hinweis für die Redaktion:** Für weitere Informationen wenden Sie sich bitte an Frau Sieglinde Strickner (Tel. 0471/418436) oder lesen Sie im Internet unter <http://www.provinz.bz.it/astat/download/Bevpop4-2011.pdf> nach.

Nachdruck, Verwendung von Tabellen und Grafiken, fotomechanische Wiedergabe - auch auszugsweise - nur unter Angabe der Quelle (Herausgeber und Titel) gestattet.

**Indicazioni per la redazione:** per ulteriori informazioni, si prega di rivolgersi alla sig.ra Sieglinde Strickner (tel. 0471/418436) o di consultare il sito internet all'indirizzo <http://www.provincia.bz.it/astat/download/Bevpop4-2011.pdf>.

Riproduzione parziale o totale del contenuto, diffusione e utilizzazione dei dati, delle informazioni, delle tavole e dei grafici autorizzata soltanto con la citazione della fonte (titolo ed edizione).