

# 7. ALLGEMEINE LANDWIRTSCHAFTSZÄHLUNG: ALLES, WAS SIE WISSEN MÜSSEN



## DIE 7. ALLGEMEINE LANDWIRTSCHAFTSZÄHLUNG

Am 7. Januar 2021 beginnt die **siebte Ausgabe der allgemeinen Landwirtschaftszählung**, um den Landwirtschafts- und Tierhaltungssektor des Landes zu beschreiben und näher kennenzulernen.

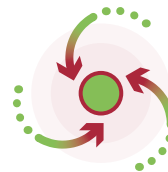
Alle landwirtschaftlichen Betriebe in Italien sind zur Teilnahme aufgerufen: etwa 1,7 Millionen, davon etwa 27 Tausend in Südtirol.

Die gewonnenen Informationen werden einen statistischen Informationsrahmen über die Struktur der Landwirtschaft auf gesamtstaatlicher, regionaler und lokaler Ebene liefern; sie werden die vorhandenen Informationen bereichern und die Grundlage für die künftige Agrarpolitik bilden.

Mit der 7. allgemeinen Landwirtschaftszählung, der letzten der alle zehn Jahre stattfindenden, geht die lange Geschichte der allgemeinen Zählungen des Istat zu Ende. In Zukunft wird das Istat nur noch Stichprobenerhebungen durch die kombinierte Nutzung von Verwaltungsdaten und Stichprobenerhebungen durchführen.

Die Teilnahme ist eine gesetzlich vorgeschriebene Pflicht, ist aber insbesondere für die Agrarwelt und das Land nützlich.

## WELCHE WICHTIGTEN NEUHEITEN GIBT ES?



3 verschiedene Arten,  
den Fragebogen auszufüllen



Ein Fragebogen, den es nur  
im digitalen Format gibt



Ein Erhebungsnetzwerk, das erstmals  
aus den landwirtschaftlichen  
Dienstleistungsstellen (Centri di  
assistenza agricola-CAA) besteht

Folgen Sie uns auch auf:     



# 7. ALLGEMEINE LANDWIRTSCHAFTSZÄHLUNG: ALLES, WAS SIE WISSEN MÜSSEN



## Sie haben vom Istat einen Brief erhalten?

Das bedeutet, dass Ihre Tätigkeit unter die Definition des Begriffs „landwirtschaftlicher Betrieb“ fällt und dass Sie daher aufgefordert sind, an der Zählung teilzunehmen, indem Sie den Fragebogen ausfüllen.



## Welche Möglichkeiten zum Ausfüllen des Fragebogens gibt es?



Gehen Sie mit Ihren Zugangsdaten auf die zweisprachige Website <https://raccoltadati.istat.it/censagr2020>



Rufen Sie die gebührenfreie zweisprachige grüne Nummer **800.961.985** an, um Hilfe zu erhalten



Wenden Sie sich an die **LDS-Büros**, um Unterstützung von spezialisierten Mitarbeitern zu erhalten



## Wozu dienen die mit der Landwirtschaftszählung gesammelten Informationen?

- Kenntnis der wichtigsten Merkmale des Agrar- und Viehzuchtsektors auf gesamtstaatlicher, regionaler und lokaler Ebene
- Unterstützung von Landwirten, einzelnen Bürgern und Vereinigungen bei der Entwicklung, Planung, Organisation von Aktivitäten und der Auswertung von Ergebnissen
- Unterstützung der öffentlichen Entscheidungsträger, des Staates, der Regionen, Provinzen und Gemeinden bei der Planung und Überwachung von Eingriffen auf dem Territorium
- Bereicherung der statistischen Daten und eine bessere Kenntnis des Landes, in dem wir leben



Folgen Sie uns auch auf:     



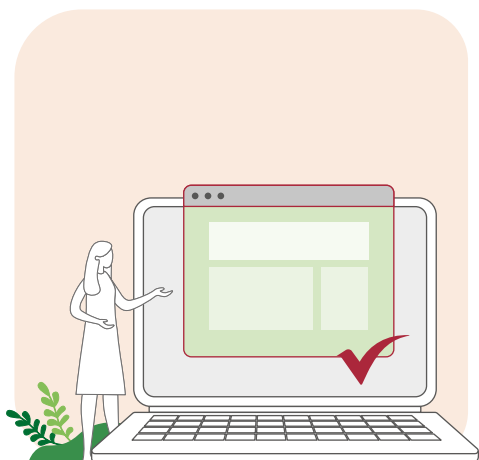
7. ALLGEMEINE LANDWIRTSCHAFTSZÄHLUNG



# 7. ALLGEMEINE LANDWIRTSCHAFTSZÄHLUNG: ALLES, WAS SIE WISSEN MÜSSEN

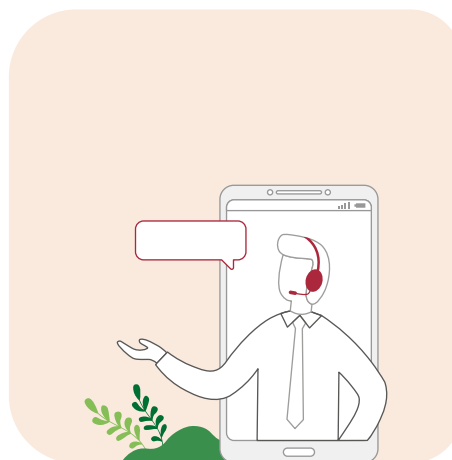


## WEITERE INFORMATIONEN



Besuchen Sie die Website  
<https://www.istat.it/it/censimenti/agricoltura/7-censimento-generale>

Dieselbe Seite wird auch über die Astat-Website <https://astat.provinz.bz.it/de/7-landwirtschaftszaehlung-2021.asp> zugänglich sein



Gebührenfreie zweisprachige grüne Nummer **800.961.985**  
montags – samstags 9.00-21.00 Uhr  
(ausgenommen Sonn- und Feiertage)

Astat-Telefonnummer **0471/41.84.22**  
(Montag-Freitag von 8.45 bis 12.15 Uhr; Donnerstag 14.30 bis 17.00 Uhr)



Schreiben Sie an  
[numerverde-censagr@istat.it](mailto:numerverde-censagr@istat.it)

Schreiben Sie an  
[astat.agricoltura@provinz.bz.it](mailto:astat.agricoltura@provinz.bz.it)

Folgen Sie uns auch auf:     



7. ALLGEMEINE LANDWIRTSCHAFTSZÄHLUNG

