

## Banca dati traffico

La banca dati raccoglie i **dati sul traffico della provincia di Bolzano** registrati mediante un **sistema di rilevamento automatico** attivo su strade statali e provinciali su 103 postazioni (fino al 2020 erano 75). Le informazioni presenti riguardano il numero e l'orario dei passaggi, la direzione, il tipo di veicolo e la sua velocità. L'utente può estrarre, ed eventualmente esportare i report sulla base del numero di postazione, periodo, e direzione prescelti.

[Vai alla banca dati del traffico »](#)

### Istruzioni banca dati

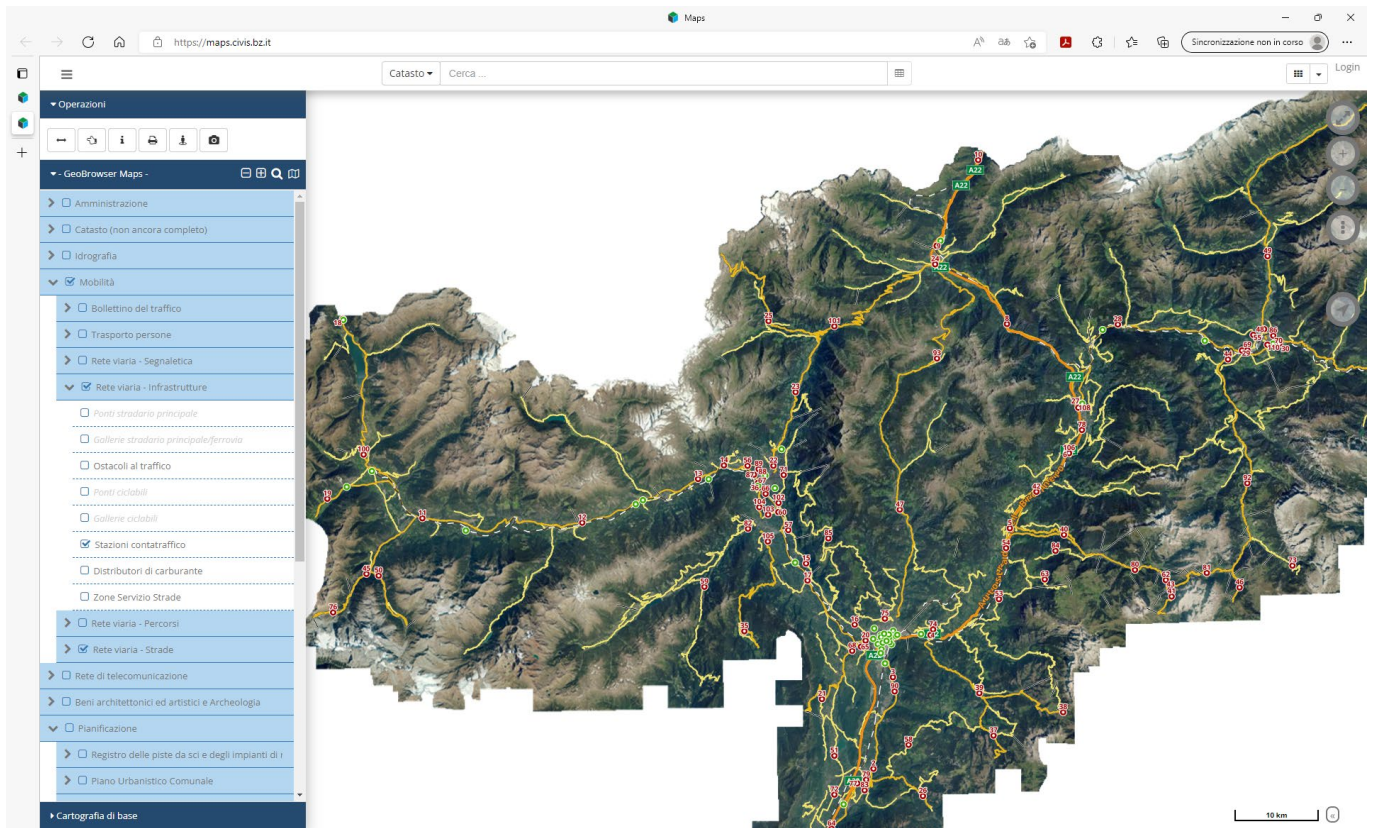
- Entrare nella banca dati e selezionare la finestra desiderata.
- Cliccare sul numero di postazione nella list box "**Codice sito**" e automaticamente apparirà nella list box "**postazione**" il nome della postazione corrispondente al codice sito selezionato. Oppure volendo si può selezionare prima la postazione nella list box "**postazione**" e automaticamente apparirà nella list box "**codice sito**" il numero associato.
- Selezionare l'anno nella list box "**anno**", quindi scegliere il mese nella list box "**mese**" (se si vogliono avere i dati di tutti i mesi non selezionare alcun mese).
- Evidenziare la data nella list box "**data**" (se non interessa avere un giorno in particolare non selezionare nessuna data).

[Vai alla cartina delle stazioni contatraffico »](#)

(per il primo accesso leggere attentamente le istruzioni riportate qui sotto)

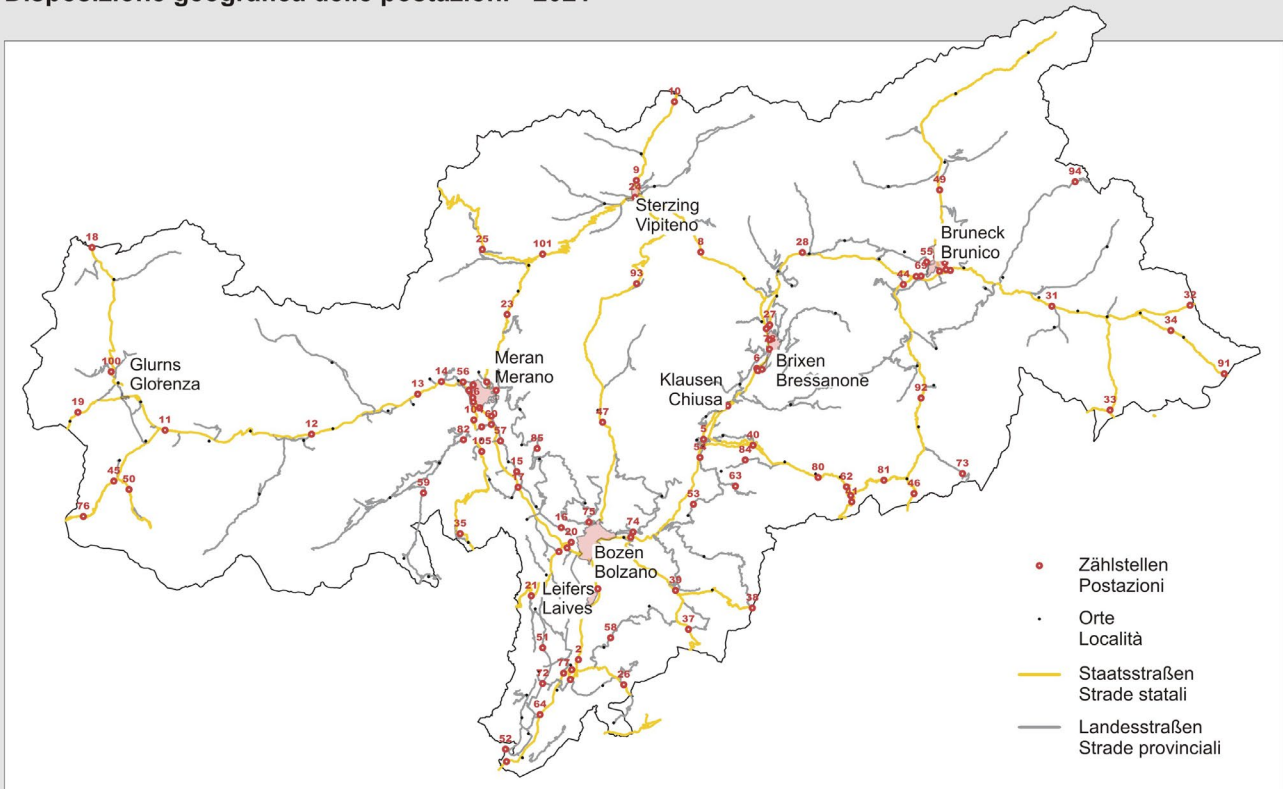
### Istruzioni cartina stazioni contatraffico

- Cliccare sul link <https://maps.civis.bz.it>
- Cliccare su GeoBrowser Maps
- Disattivare tutte le selezioni eventualmente già evidenziate presenti in GeoBrowser Maps
- Espandere la voce (Layer) "Mobilità" e disattivare tutte le sotto voci ad esclusione di "Rete viaria – infrastrutture". Espandere la voce "Rete viaria – infrastrutture" e disattivare tutte le sotto voci ad esclusione di "Stazioni contatraffico". Selezionare poi la voce "Rete viaria – Strade".
- Apparirà la cartina scelta (qui sotto l'esempio della schermata video), con la possibilità di ingrandirla a proprio piacere. I punti in rosso con accanto un numero corrispondono alle stazioni contatraffico dei veicoli, mentre quelli in verde corrispondono alle stazioni contatraffico delle biciclette (i dati relativi a passaggi delle biciclette non sono disponibili su questo sito).



## Geografische Verteilung der Zählstellen - 2021

### Disposizione geografica delle postazioni - 2021



## Lista report e variabili

Report	Variabili di analisi	Variabili di classificazione						
		Periodo			Valori caratteristici			
		Anno Mese	Giorno	Ora	Tipo di veicolo	TGM Leggero Pesante	TGM Diurno Notturmo	TGM Estivo Invernale
1. TGM per tipo di veicolo	TGM	x	x		x	x		
2. TGM: valori caratteristici	TGM	x	x				x	x
3. TGM mensile	TGM	x				x		
4. Traffico orario medio	TOM	x	x	x		x		
5. Passaggi giornalieri	TGM	x	x		x			
6. Velocità	VELOCITÀ	x	x		x			

## Glossario

### **TGM:**

Traffico giornaliero medio

### **TOM:**

Traffico orario medio

### **Traffico leggero:**

comprende i passaggi di motocicli, autovetture e piccoli furgoni, autovetture e piccoli furgoni con rimorchio, furgoni e minibus

### **Traffico pesante:**

comprende i passaggi di autocarri leggeri, autocarri pesanti, autocarri con rimorchio e autotreni, autoarticolati, autobus

### **Traffico persone:**

comprende i passaggi di motocicli, autovetture e piccoli furgoni, autovetture e piccoli furgoni con rimorchio, autobus

### **Traffico merci:**

comprende i passaggi di furgoni e minibus, autocarri leggeri, autocarri pesanti, autocarri con rimorchio e autotreni, autoarticolati

### **Traffico diurno:**

dalle ore 7.00 alle ore 19.59

### **Traffico notturno:**

dalle ore 20.00 alle ore 6.59

### **Traffico primavera/estate:**

dal 21 marzo al 20 settembre

### **Traffico autunno/inverno:**

dal 21 settembre al 20 marzo

## Elenco strade, postazioni e direzioni

Cod	Nr.	km	Descrizione strada	Postazione	Direzione 1	Direzione 2
1	SS. 12	402,400	dell'Abetone e del Brennero	Salorno	Bolzano	Trento
64	SS. 12	410,840	dell'Abetone e del Brennero	Laghetti di Egna	Bolzano	Trento
77	SS. 12	417,300	dell'Abetone e del Brennero	Ora Sud	Bolzano	Trento
2	SS. 12	420,430	dell'Abetone e del Brennero	Ora Nord	Bolzano	Trento
90	SS. 12	430,900	dell'Abetone e del Brennero	Laives Nord	Bolzano	Trento
3	SS. 12	431,580	dell'Abetone e del Brennero	Pineta di Laives	Bolzano	Trento
4	SS. 12	442,350	dell'Abetone e del Brennero	Cardano Nord	Brennero	Bolzano
5	SS. 12	461,950	dell'Abetone e del Brennero	Ponte Gardena	Brennero	Bolzano
6	SS. 12	474,240	dell'Abetone e del Brennero	Bivio Albes	Brennero	Bolzano
78	SS. 12	477,360	dell'Abetone e del Brennero	Bressanone sud	Brennero	Bolzano
108	SS. 12	480,800	dell'Abetone e del Brennero	Varna	Varna	Chiusa
7	SS. 12	480,840	dell'Abetone e del Brennero	Varna	Brennero	Bolzano
8	SS. 12	497,980	dell'Abetone e del Brennero	Mules	Brennero	Bolzano
9	SS. 12	510,090	dell'Abetone e del Brennero	Vipiteno	Brennero	Bolzano
10	SS. 12	522,700	dell'Abetone e del Brennero	Brennero	Brennero	Bolzano
109	SS. 12	0,000	dell'Abetone e del Brennero	Bressanone	Bressanone	SS. 12
76	SS. 38	131,000	dello Stelvio	Malles	Merano	Passo Stelvio
45	SS. 38	142,100	dello Stelvio	Gomagoi	Merano	Passo Stelvio
11	SS. 38	152,480	dello Stelvio	Spondigna	Merano	Passo Stelvio
12	SS. 38	174,100	dello Stelvio	Laces	Merano	Passo Stelvio
13	SS. 38	189,910	dello Stelvio	Rablà	Merano	Passo Stelvio
14	SS. 38	193,510	dello Stelvio	Tel	Merano	Passo Stelvio
65	SS. 38 MEBO	1,800	Superstrada Merano-Bolzano	Frangarto	Bolzano	Merano
17	SS. 38 MEBO	12,380	Superstrada Merano-Bolzano	Vilpiano	Merano	Bolzano
66	SS. 38 MEBO	24,500	Superstrada Merano-Bolzano	Sinigo	Bolzano	Merano
67	SS. 38 MEBO	26,100	Superstrada Merano-Bolzano	Merano (Uscita Centro)	Merano	Passo Stelvio
100	SS. 40	11,000	del Passo Resia	Malles	Passo Resia	Sluderno
18	SS. 40	31,050	del Passo Resia	Passo Resia	Austria	Merano
19	SS. 41	9,250	di Val Monastero	Tubre	Svizzera	Merano
21	SS. 42	230,300	del Tonale e della Mendola	Caldaro di Sopra	Bolzano	Passo Mendola
68	SS. 42	238,900	del Tonale e della Mendola	Frangarto (Maso Pill)	Bolzano	Passo Mendola
20	SS. 42	241,350	del Tonale e della Mendola	Ponte Adige	Bolzano	Passo Mendola
22	SS. 44	1,600	del Passo di Giovo	Monte Zeno	Passo Giovo	Merano
23	SS. 44	12,520	del Passo di Giovo	San Martino in Passiria	Passo Giovo	Merano
101	SS. 44	27,600	del Passo di Giovo	San Leonardo	Passo Giovo	San Leonardo in Pass.
24	SS. 44	57,500	del Passo di Giovo	Tunes	Vipiteno	Passo Giovo
25	SS. 44-bis	7,430	Passo del Rombo	Moso in Passiria	Passo Rombo	S. Leonardo in Pass.
79	SS. 48	0,820	delle Dolomiti	Ora	Cavalese (TN)	Ora
26	SS. 48	14,850	delle Dolomiti	Passo San Lugano	Cavalese (TN)	Ora
27	SS. 49	0,340	della Pusteria	Novacella	Brunico	Bressanone
28	SS. 49	12,550	della Pusteria	Vandoies	Brunico	Bressanone
29	SS. 49	28,850	della Pusteria	San Lorenzo di Sebato	Brunico	Bressanone
30	SS. 49	34,650	della Pusteria	Brunico Est	Austria	Brunico
31	SS. 49	51,370	della Pusteria	Monguelfo	Austria	Brunico
32	SS. 49	70,490	della Pusteria	Prato alla Drava	Austria	Brunico
33	SS. 51	121,440	di Alemagna	Carbonin	Dobbiaco	Cortina d'Ampezzo (BL)
91	SS. 52	110,500	Carnica	Passo Monte Croce	San Candido	S. Stefano di Cadore (BL)
34	SS. 52	120,100	Carnica	Sesto	S. Candido	S. Stefano di Cadore (BL)
35	SS. 238	9,950	delle Palade	San Felice	Merano	Fondo (TN)
105	SS. 238	29,130	delle Palade	Lana	Passo Giovo	Lana

104	SS. 238	34,200	delle Palade	Cermes	Marlengo	Cermes
36	SS. 238	36,820	delle Palade	Marlengo	Merano	P.so Palade
39	SS. 241	11,800	di Val d'Ega e Passo Costalunga	Ponte Nova	P.so Costalunga	Bolzano
38	SS. 241	26,090	di Val d'Ega e Passo Costalunga	Passo Costalunga	Vigo di Fassa (TN)	Bolzano
40	SS. 242	7,300	di Val Gardena e Passo Sella	San Pietro	P.so Sella	Ponte Gardena
80	SS. 242	17,600	di Val Gardena e Passo Sella	Santa Cristina	Passo Sella	Ponte Gardena
62	SS. 242	22,550	di Val Gardena e Passo Sella	Selva di Val Gardena	Canazei (TN)	Ponte Gardena
41	SS. 242	26,900	di Val Gardena e Passo Sella	Passo Sella	Canazei (TN)	Ponte Gardena
42	SS. 242 dir	1,200	di Val Gardena e Passo Sella	Chiusa	Pontives	Chiusa
43	SS. 243	0,170	del Passo Gardena	Plan de Gralba	Passo Gardena	Selva di Val Gardena
81	SS. 243	10,950	del Passo Gardena	Colfosco	Passo Gardena	Corvara
44	SS. 244	1,700	di Val Badia	Mantana	Corvara	Brunico
92	SS. 244	20,050	di Val Badia	Pederoa	Corvara	Brunico
46	SS. 244	36,470	di Val Badia	Passo Campolongo	Arabba (BL)	Brunico
47	SS. 508	18,750	di Val Sarentino e del Passo di Vizze	Sarentino	P.so Pennes	Bolzano
93	SS. 508	41,950	di Val Sarentino e del Passo di Vizze	Pennes	P.so Pennes	Bolzano
37	SS. 620	6,050	del Passo di Lavazè	Novale	P.so Lavazè (TN)	Bolzano
48	SS. 621	1,200	della Valle Aurina	San Giorgio	Campo Tures	Brunico
49	SS. 621	10,380	della Valle Aurina	Molini di Tures	Campo Tures	Brunico
50	SS. 622	2,200	di Solda	Solda di fuori	Solda	Merano
71	SP. 8	2,600	Scena	Merano (Maia Alta)	Scena	Sinigo
82	SP. 9	3,500	Val d'Ultimo	Lana	Lana	Val d'Ultimo
51	SP. 14	8,700	Caldaro - Roverè della Luna	San Giuseppe al Lago	Termeno	Appiano
72	SP. 14	13,950	Caldaro - Roverè della Luna	Termeno	Trento	Appiano
83	SP. 17	2,500	Montagna	Montagna	Montagna	Egna
52	SP. 21	2,820	Roverè della Luna	Roverè della Luna	Confine prov. TN	Salorno
53	SP. 24	9,080	Prato Isarco - Ponte Gardena	Fiè allo Sciliar	Castelrotto	Prato all'Isarco
54	SP. 24	22,320	Prato Isarco - Ponte Gardena	Ponte Gardena	Ponte Gardena	Castelrotto
107	SP. 28	0,400	Zona industriale Bressanone	Bressanone	A22/SS12	Bressanone
106	SP. 28	4,150	Albes-Milan	Bressanone	A22/SS12	Sarnes - Bressanone
73	SP. 37	6,790	S. Cassiano	S. Cassiano	Confine prov. BL	La Villa in Badia
55	SP. 40	20,900	Strada del Sole della Pusteria	Stegona	Brunico	Falzes
69	SP. 40 Racc.	29,550	Strada del Sole della Pusteria	Brunico Ovest	Brunico	San Lorenzo di Sebato
94	SP. 44	18,900	Passo Stalle	Lago di Anterselva	Passo Stalle	Valdaora
56	SP. 52	1,200	Lagundo - Tel	Lagundo	Tel	Merano
84	SP. 64	5,505	Castelrotto - Ortisei	Passo Pinei	Ortisei	Castelrotto
110	SP. 66	0,850	Brunico - Riscone	Brunico	Brunico	SS. 49
57	SP. 69	0,200	Postal - Lana	Postal	Lana	Postal
58	SP. 72	7,410	Aldino - Nova Ponente	Aldino	Nova Ponente	Ora
74	SP. 73	3,510	Renon	Bolzano - S. Giustina	Renon	Bolzano
59	SP. 88	3,850	Val d'Ultimo - Proves	San Pancrazio	Proves	S. Pancrazio
85	SP. 98	18,500	Meltina - Avelengo	Meltina	Avelengo	Terlano
75	SP. 99	3,350	S. Genesio	Bolzano - Cologna	San Genesio	Bolzano
103	SP. 101	1,000	Lana	Lana	Sinigo	Lana
60	SP. 101	2,220	Zona Industriale di Lana	Zona Industriale Lana	Sinigo	Lana
102	SP. 165	203,300	dello Stelvio	Merano	Bolzano	Merano
15	SP. 165	211,850	dello Stelvio	Vilpiano	Bolzano	Merano
16	SP. 165	222,000	dello Stelvio	Bagni di Zolfo	Bolzano	Merano
70	SP. 179	0,135	della Pusteria	Brunico (Uscita Est)	S.S. 49	Brunico
86	SP. 179	1,160	della Pusteria	Brunico Anello Nord	Dobbiaco	San Giorgio
87	SP. 185	0,050	Variante di Merano	Merano Centro - Mebo	Merano	SS. 38
88	SP. 185	0,980	Variante di Merano	Merano Rampa Merano	Merano	SP. 185
89	SP. 185	0,990	Variante di Merano	Merano Rampa Naturno	Ascendente	Discendente