

# 14 Produzierendes Gewerbe Industria

Die in diesem Kapitel enthaltenen Daten zu den Unternehmen und den Beschäftigten sind dem **Statistischen Register der tätigen Betriebe (ASIA)** entnommen worden. Dieses wird alljährlich aktualisiert, wobei Informationen aus Verwaltungsquellen von öffentlichen Körperschaften oder Privatbetrieben mit statistischen Informationen ergänzt werden.

Auf den Bereich „**Produzierendes Gewerbe**“ entfallen die Abschnitte **B** bis **F** der Klassifikation der Wirtschaftstätigkeiten (ATECO 2007). Sie umfassen die Gewinnung von Mineralien, das Verarbeitende Gewerbe, die Energieversorgung, die Wasserversorgung, Abwasser- und Abfallentsorgung sowie das Baugewerbe.

Die Daten zu Produktion und Verbrauch von elektrischer Energie werden direkt von Terna geliefert und beinhalten die Zufuhr der lokalen Erzeuger. Die Gesellschaft „Terna - Rete Elettrica Nazionale SpA“ ist mit der Verwaltung des gesamtstaatlichen Systems elektrischer Hochspannungsenergie betraut.

Die Daten zum Verbrauch von **Erdgas** beziehen sich auf das Netz von „SNAM Rete Gas“ und werden vom „Ministero dello Sviluppo Economico - Dipartimento per l'Energia - Statistiche ed analisi energetiche e minerarie“ zur Verfügung gestellt.

Die Daten zum **Bergbau** werden vom Landesamt für Gewerbegebiete zur Verfügung gestellt, das die Meldungen der Bergwerke, Steinbrüche und Torfgruben sammelt.

Die Daten zur **Forschung und Entwicklung (F&E)** sowie jene der **Informations- und Kommunikationstechnologien (IKT)** werden den vom ASTAT für das ISTAT durchgeführten Erhebungen entnommen.

I dati relativi ad **imprese e addetti** contenuti in questo capitolo sono ricavati dal **Registro Statistico delle Imprese Attive (ASIA)**. Il Registro è aggiornato annualmente attraverso un processo di integrazione di informazioni provenienti sia da fonti amministrative, gestite da enti pubblici o da società private, sia da fonti statistiche.

Nel settore "**Industria**" rientrano le sezioni da **B** ad **F** della classificazione delle attività economiche (ATECO 2007) che comprendono le attività estrattive, manifatturiere, di fornitura di energia elettrica e gas, la fornitura di acqua e la gestione delle reti fognarie e dei rifiuti, e le attività del settore delle costruzioni.

I dati relativi alla produzione e ai consumi di **energia elettrica** vengono forniti direttamente da Terna e comprendono gli apporti dei produttori locali. Alla società Terna - Rete Elettrica Nazionale SpA sono affidati i compiti della gestione del sistema elettrico nazionale ad alta ed altissima tensione.

I dati sul consumo di **gas naturale** si riferiscono alle quantità distribuite dalla rete di SNAM Rete Gas e sono resi disponibili dal Ministero dello Sviluppo Economico - Dipartimento per l'Energia - Statistiche ed analisi energetiche e minerarie.

Per l'**industria estrattiva** i valori vengono forniti dall'Ufficio provinciale aree produttive, che raccoglie le segnalazioni di miniere, cave e torbiere.

I dati riguardanti la **ricerca e sviluppo (R&S)** e quelli sulle **tecnologie dell'informazione e della comunicazione (ICT)** provengono da rilevazioni effettuate da ASTAT per conto di ISTAT.



Die F&E-Erhebung betrifft jene Unternehmen, öffentlichen Körperschaften und privaten Non-Profit-Organisationen, die effektiv F&E-Tätigkeiten durchgeführt haben oder solche Tätigkeiten durchgeführt haben könnten.

Die Aufwendungen für **Intra-Muros-Tätigkeiten** umfassen all jene Tätigkeiten, die das Unternehmen mit eigenem Personal und eigenen Geräten durchführt.

Mit der IKT-Erhebung werden jährlich Informationen zum Digitalisierungsgrad der Unternehmen gesammelt. Es handelt sich dabei um eine Stichprobenerhebung der Unternehmen mit Sitz in Südtirol und mit mehr als 10 Mitarbeitern. Die so erhobenen Daten werden aufgrund spezieller statistischer Methoden auf die Grundgesamtheit der Unternehmen in Südtirol aufgerechnet.

La rilevazione R&S riguarda le imprese, le istituzioni pubbliche e private che hanno effettivamente svolto o potrebbero aver svolto attività di R&S.

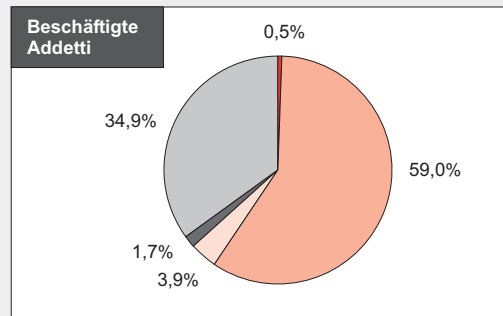
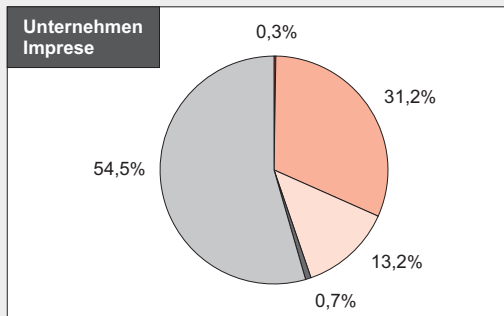
Per **attività intra-muros** si intendono tutte le attività di R&S svolte dalle imprese con proprio personale e con proprie attrezzature.

Con l'indagine ICT si raccolgono annualmente informazioni circa il grado di digitalizzazione delle imprese. L'indagine è di tipo campionario e l'unità di rilevazione è rappresentata dalle imprese con più di 10 addetti con sede in Alto Adige. I dati così rilevati vengono riportati all'universo delle imprese altoatesine tramite specifiche metodologie statistiche.

Graf. 14.a

**Unternehmen und Beschäftigte nach Wirtschaftsabschnitt (a) im Bereich „Produzierendes Gewerbe“ - 2017**  
Prozentuelle Verteilung

**Imprese e addetti per sezione di attività economica (a) nel settore "Industria" - 2017**  
Composizione percentuale



- Bergbau und Gewinnung von Steinen und Erden  
Estrazione di minerali da cave e miniere
- Verarbeitendes Gewerbe  
Attività manifatturiere
- Energieversorgung  
Fornitura di energia elettrica, gas, vapore e aria condizionata
- Bauwesen  
Costruzioni
- Wasserversorgung; Abwasser- und Abfallentsorgung und Beseitigung von Umweltverschmutzungen  
Fornitura di acqua; reti fognarie, attività di gestione dei rifiuti e risanamento

(a) Klassifikation der Wirtschaftstätigkeiten ATECO 2007  
Classificazione delle attività economiche ATECO 2007

© astat 2020 - sr



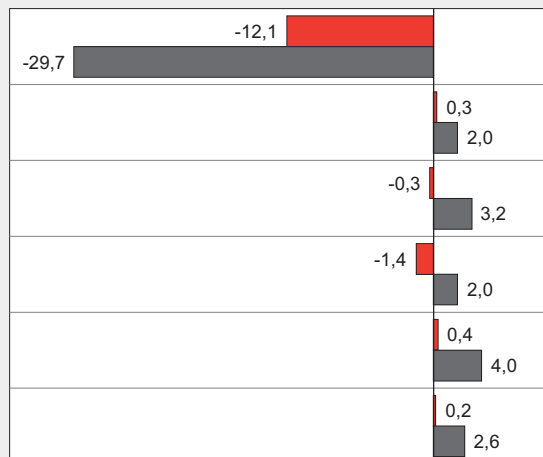
Graf. 14.b

**Unternehmen und Beschäftigte nach Wirtschaftsabschnitt (a) im Bereich „Produzierendes Gewerbe“ - 2017**  
Prozentuelle Veränderung gegenüber 2015

**Imprese e addetti per sezione di attività economica (a) nel settore "Industria" - 2017**  
Variazione percentuale rispetto al 2015

- Unternehmen  
Imprese
- Beschäftigte  
Addetti

- Bergbau und Gewinnung von Steinen und Erden  
Estrazione di minerali da cave e miniere
- Verarbeitendes Gewerbe  
Attività manifatturiere
- Energieversorgung  
Fornitura di energia elettrica, gas, vapore e aria condizionata
- Wasserversorgung; Abwasser- und Abfallentsorgung und Beseitigung von Umweltverschmutzungen  
Fornitura di acqua; reti fognarie, attività di gestione dei rifiuti e risanamento
- Baugewerbe  
Costruzioni
- Insgesamt  
Totale**



(a) Klassifikation der Wirtschaftstätigkeiten ATECO 2007  
Classificazione delle attività economiche ATECO 2007

© astat 2020 - sr





Tab. 14.1

**Unternehmen und selbstständig und unselbstständig Beschäftigte nach Wirtschaftsabschnitt und -abteilung im Bereich „Produzierendes Gewerbe“ - 2017**

Absolute Werte und prozentuelle Veränderung gegenüber dem Vorjahr

**Imprese e addetti indipendenti e dipendenti per sezioni e divisioni di attività economica nel settore "Industria" - 2017**

Valori assoluti e variazioni percentuali rispetto all'anno precedente

WIRTSCHAFTSTÄTIGKEITEN	Unternehmen Imprese	Beschäftigte / Addetti		
		Selbstständige Indipendenti	Unselbstständige Dipendenti	Insgesamt Totale
Absolute Werte / Valori assoluti				
<b>B - Bergbau und Gewinnung von Steinen und Erden</b>	<b>29</b>	<b>33</b>	<b>176</b>	<b>209</b>
<b>CA - Herstellung von Nahrungs- und Genussmitteln, Getränken und Tabakerzeugnissen</b>	<b>364</b>	<b>583</b>	<b>7.547</b>	<b>8.130</b>
10 - Herstellung von Nahrungs- und Futtermitteln	291	490	6.379	6.869
11 - Getränkeherstellung	73	93	1.168	1.262
<b>CB - Herstellung von Textilien, Bekleidung, Leder, Lederwaren und Schuhen</b>	<b>146</b>	<b>159</b>	<b>757</b>	<b>916</b>
13 - Herstellung von Textilien	43	50	292	341
14 - Herstellung von Bekleidung; Herstellung von Pelzwaren	80	85	430	515
15 - Herstellung von Lederwaren u.ä.	23	24	35	59
<b>CC - Herstellung von Holzwaren, Papier, Pappe und Waren daraus, Herstellung von Druckerzeugnissen</b>	<b>884</b>	<b>1.135</b>	<b>4.333</b>	<b>5.467</b>
16 - Herstellung von Holz-, Flecht-, Korb- und Korkwaren (ohne Möbel)	742	959	3.327	4.286
17 - Herstellung von Papier und Papierwaren	8	8	85	93
18 - Herstellung von Druckerzeugnissen; Vervielfältigung von bespielten Ton-, Bild- und Datenträgern	134	168	921	1.089
<b>CD - Kokerei und Mineralölverarbeitung</b>	<b>2</b>	<b>3</b>	<b>42</b>	<b>45</b>
<b>CE - Herstellung von chemischen Erzeugnissen</b>	<b>27</b>	<b>18</b>	<b>184</b>	<b>202</b>
<b>CF - Herstellung von pharmazeutischen Erzeugnissen</b>	<b>2</b>	<b>-</b>	<b>5</b>	<b>5</b>
<b>CG - Herstellung von Gummi- und Kunststoffwaren sowie von Glas und Glaswaren, Keramik, Verarbeitung von Steinen und Erden</b>	<b>165</b>	<b>188</b>	<b>2.628</b>	<b>2.816</b>
22 - Herstellung von Gummi- und Kunststoffwaren	34	31	1.216	1.247
23 - Herstellung von anderen Waren aus nicht metallhaltigen Mineralen	131	157	1.412	1.569
<b>CH - Metallerzeugung und -bearbeitung, Herstellung von Metallerzeugnissen</b>	<b>392</b>	<b>490</b>	<b>4.942</b>	<b>5.432</b>
24 - Metallurgie	10	6	672	678
25 - Herstellung von Metallerzeugnissen (ausgenommen Maschinen)	382	484	4.271	4.754
<b>CI - Herstellung von Datenverarbeitungsgeräten, elektronischen und optischen Erzeugnissen</b>	<b>37</b>	<b>26</b>	<b>682</b>	<b>708</b>
<b>CJ - Herstellung von elektrischen Ausrüstungen</b>	<b>46</b>	<b>35</b>	<b>1.081</b>	<b>1.115</b>
<b>CK - Maschinenbau</b>	<b>139</b>	<b>119</b>	<b>2.540</b>	<b>2.659</b>

Tab. 14.1 - Fortsetzung / Segue

**Unternehmen und selbstständig und unselbstständig Beschäftigte nach Wirtschaftsabschnitt und -abteilung im Bereich „Produzierendes Gewerbe“ - 2017**

Absolute Werte und prozentuelle Veränderung gegenüber dem Vorjahr

**Imprese e addetti indipendenti e dipendenti per sezioni e divisioni di attività economica nel settore "Industria" - 2017**

Valori assoluti e variazioni percentuali rispetto all'anno precedente

Unternehmen Imprese	Beschäftigte / Addetti			ATTIVITÀ ECONOMICHE
	Selbstständige Indipendenti	Unselbstständige Dipendenti	Insgesamt Totale	
% Veränderung 2017/2016 / Variazione % 2017/2016				
-12,1	-23,5	-30,7	-29,7	<b>B - Estrazione di minerali da cave e miniere</b>
-2,4	1,9	4,0	3,8	<b>CA - Industrie alimentari, delle bevande e del tabacco</b>
-2,7	1,1	3,9	3,7	10 - Industrie alimentari
-1,4	6,4	4,3	4,5	11 - Industria delle bevande
-	-2,8	2,1	1,3	<b>CB - Industrie tessili, abbigliamento, pelli e accessori</b>
-8,5	-12,4	-0,5	-2,4	13 - Industrie tessili
5,3	5,5	3,5	3,9	14 - Confezione di articoli di abbigliamento; confezione di articoli in pelle e pelliccia
-	-7,7	8,1	1,1	15 - Fabbricazione di articoli in pelle e simili
-0,8	-0,7	2,1	1,5	<b>CC - Industria del legno, della carta e stampa</b>
-0,8	-0,5	3,4	2,5	16 - Industria del legno e dei prodotti in legno e sughero (esclusi i mobili); fabbricazione di articoli in paglia e materiali da intreccio
-	-33,3	4,5	-0,4	17 - Fabbricazione di carta e di prodotti di carta
-0,7	-	-2,5	-2,1	18 - Stampa e riproduzione di supporti registrati
-	-	-1,6	-1,5	<b>CD - Fabbricazione di coke e prodotti petroliferi raffinati</b>
12,5	12,8	-34,4	-32,0	<b>CE - Fabbricazione di coke e prodotti petroliferi raffinati</b>
100,0	-	20,7	20,7	<b>CF - Produzione di articoli farmaceutici, chimico-medicinali e botanici</b>
-2,9	-1,5	-9,0	-8,6	<b>CG - Fabbricazione di articoli in gomma e materie plastiche, altri prodotti della lavorazione di minerali non metalliferi</b>
9,7	-0,1	2,7	2,7	22 - Fabbricazione di articoli in gomma e materie plastiche
-5,8	-1,7	-17,2	-15,9	23 - Fabbricazione di altri prodotti della lavorazione di minerali non metalliferi
-0,8	..	6,9	6,3	<b>CH - Fabbricazione di metalli di base e lavorazione di prodotti in metallo, esclusi macchine e impianti</b>
-9,1	..	11,6	11,5	24 - Metallurgia
-0,5	..	6,2	5,5	25 - Fabbricazione di prodotti in metallo (esclusi macchinari e attrezzature)
5,7	3,0	5,0	4,9	<b>CI - Fabbricazione di computer, apparecchi elettronici e ottici</b>
-8,0	1,7	1,9	1,9	<b>CJ - Fabbricazione di apparecchi elettrici</b>
5,3	-4,5	5,5	5,0	<b>CK - Fabbricazione di macchinari ed apparecchi n.c.a.</b>



Tab. 14.1 - Fortsetzung / Segue

**Unternehmen und selbstständig und unselbstständig Beschäftigte nach Wirtschaftsabschnitt und -abteilung im Bereich „Produzierendes Gewerbe“ - 2017**

Absolute Werte und prozentuelle Veränderung gegenüber dem Vorjahr

**Imprese e addetti indipendenti e dipendenti per sezioni e divisioni di attività economica nel settore "Industria" - 2017**

Valori assoluti e variazioni percentuali rispetto all'anno precedente

WIRTSCHAFTSTÄTIGKEITEN	Unternehmen Imprese	Beschäftigte / Addetti		
		Selbstständige Indipendenti	Unselbstständige Dipendenti	Insgesamt Totale
Absolute Werte / Valori assoluti				
<b>CL - Fahrzeugbau</b>	<b>18</b>	<b>10</b>	<b>3.652</b>	<b>3.662</b>
29 - Herstellung von Kraftwagen und Anhängern	12	6	2.077	2.083
30 - Sonstiger Fahrzeugbau	6	4	1.574	1.578
<b>CM - Sonstige Herstellung von Waren, Reparatur, Instandhaltung und Installation von Maschinen und Ausrüstungen</b>	<b>883</b>	<b>1.098</b>	<b>3.264</b>	<b>4.362</b>
31 - Herstellung von Möbeln	374	533	1.823	2.357
32 - Herstellung von sonstigen Waren	201	226	717	943
33 - Reparatur, Instandhaltung und Installation von Maschinen und Ausrüstungen	308	339	724	1.063
<b>D - Energieversorgung</b>	<b>1.304</b>	<b>766</b>	<b>1.622</b>	<b>2.388</b>
<b>E - Wasserversorgung; Abwasser- und Abfallentsorgung und Beseitigung von Umweltverschmutzungen</b>	<b>73</b>	<b>62</b>	<b>945</b>	<b>1.007</b>
36 - Wassersammlung, -aufbereitung und -versorgung	26	27	4	31
37 - Abwasserentsorgung	5	7	223	230
38 - Sammlung, Behandlung und Beseitigung von Abfällen; Rückgewinnung	37	23	701	724
39 - Beseitigung von Umweltverschmutzungen und sonstige Entsorgung	5	5	17	22
<b>F - Baugewerbe/Bau</b>	<b>5.425</b>	<b>6.186</b>	<b>15.217</b>	<b>21.402</b>
41 - Hochbau	1.069	875	4.280	5.155
42 - Tiefbau	88	55	1.685	1.740
43 - Spezialisiertes Baugewerbe	4.268	5.256	9.252	14.508
<b>Insgesamt</b>	<b>9.936</b>	<b>10.910</b>	<b>49.615</b>	<b>60.524</b>

Quelle: ISTAT, Statistisches Archiv der aktiven Unternehmen (ASIA)

Tab. 14.1 - Fortsetzung / Segue

**Unternehmen und selbstständig und unselbstständig Beschäftigte nach Wirtschaftsabschnitt und -abteilung im Bereich „Produzierendes Gewerbe“ - 2017**

Absolute Werte und prozentuelle Veränderung gegenüber dem Vorjahr

**Imprese e addetti indipendenti e dipendenti per sezioni e divisioni di attività economica nel settore "Industria" - 2017**

Valori assoluti e variazioni percentuali rispetto all'anno precedente

Unternehmen Imprese	Beschäftigte / Addetti			ATTIVITÀ ECONOMICHE
	Selbstständige Indipendenti	Unselbstständige Dipendenti	Insgesamt Totale	
% Veränderung 2017/2016 / Variazione % 2017/2016				
<b>-14,3</b>	<b>-16,7</b>	<b>0,9</b>	<b>0,8</b>	<b>CL - Fabbricazione di mezzi di trasporto</b>
-7,7	-14,3	2,5	2,5	29 - Fabbricazione di autoveicoli, rimorchi e semirimorchi
-25,0	-20,0	-1,2	-1,2	30 - Fabbricazione di altri mezzi di trasporto
<b>3,2</b>	<b>-0,3</b>	<b>4,0</b>	<b>2,9</b>	<b>CM - Altre attività manifatturiere, riparazione ed installazione di macchine ed apparecchiature</b>
-1,1	-2,8	-3,0	-3,0	31 - Fabbricazione di mobili
3,6	-2,1	8,9	6,0	32 - Altre industrie manifatturiere
8,5	5,1	20,7	15,2	33 - Riparazione, manutenzione ed installazione di macchine ed apparecchiature
<b>-0,3</b>	<b>5,9</b>	<b>2,0</b>	<b>3,2</b>	<b>D - Fornitura di energia elettrica, gas, vapore e aria condizionata</b>
<b>-1,4</b>	<b>-10,1</b>	<b>2,9</b>	<b>2,0</b>	<b>E - Fornitura di acqua; reti fognarie, attività di gestione dei rifiuti e risanamento</b>
8,3	-	5,0	0,7	36 - Raccolta, trattamento e fornitura di acqua
-	-	2,7	2,6	37 - Gestione delle reti fognarie
-7,5	-23,0	3,2	2,0	38 - Attività di raccolta, trattamento e smaltimento dei rifiuti; recupero dei materiali
-	-	-5,5	-4,3	39 - Attività di risanamento e altri servizi di gestione dei rifiuti
<b>0,4</b>	<b>0,6</b>	<b>5,4</b>	<b>4,0</b>	<b>F - Costruzioni</b>
-1,4	1,1	3,5	3,1	41 - Costruzione di edifici
11,4	4,9	14,4	14,1	42 - Ingegneria civile
0,7	0,4	4,8	3,2	43 - Lavori di costruzione specializzati
<b>1,7</b>	<b>-2,4</b>	<b>10,2</b>	<b>7,7</b>	<b>Totale</b>

Fonte: STAT, Registro Statistico delle Imprese Attive (ASIA)



Tab. 14.2

## Verbrauch von elektrischer Energie nach Verwendungsbereich - 2015-2018

## Consumi di energia elettrica per tipo di attività - 2015-2018

VERWENDUNGSBEREICHE	2015	2016	2017	2018	TIPI DI ATTIVITÀ
Mio. kWh / Milioni di kWh					
Land- und Forstwirtschaft	203	195	191	191	Agricoltura e silvicoltura
Produzierendes Gewerbe	823	817	847	893	Industria
Dienstleistungsbereich	1.362	1.433	1.432	1.485	Terziario
Verbrauch der privaten Haushalte	561	567	557	560	Usi domestici
<b>Insgesamt</b>	<b>2.950</b>	<b>3.012</b>	<b>3.027</b>	<b>3.129</b>	<b>Totale</b>

Quelle: Terna SpA

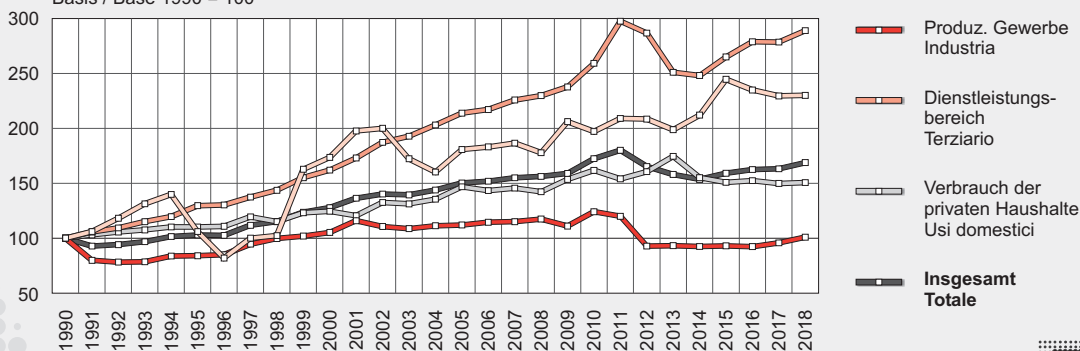
Fonte: Terna SpA

Graf. 14.c

## Index des Verbrauches von elektrischer Energie - 1990-2018

## Indice dei consumi di energia elettrica - 1990-2018

Basis / Base 1990 = 100



© astat 2020 - sr



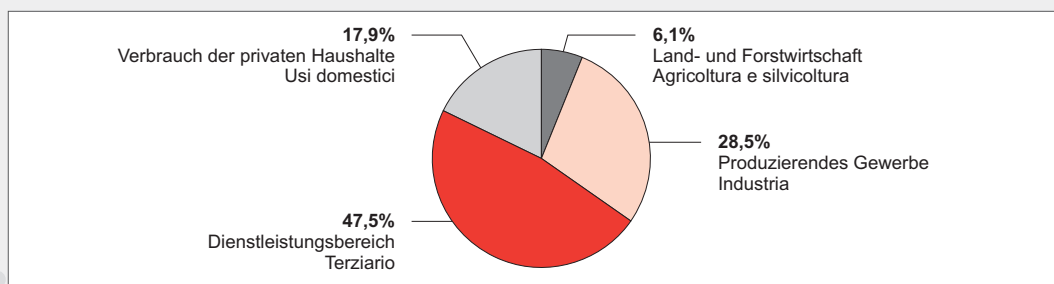
Graf. 14.d

## Verbrauch von elektrischer Energie nach Verwendungsbereich - 2018

Prozentuelle Verteilung

## Consumi di energia elettrica per tipo di attività - 2018

Composizione percentuale



© astat 2020 - sr





Tab. 14.3

**Verbrauch von elektrischer Energie im Produzierenden Gewerbe - 2015-2018**
**Consumi di energia elettrica nell'industria - 2015-2018**

GEWERBEZWEIGE	2015	2016	2017	2018	SETTORI INDUSTRIA
Mio. kWh / Milioni di kWh					
Eisenhüttenindustrie	91	83	83	86	Siderurgica
NE-Metalle	14	15	13	14	Metalli non ferrosi
Chemische Industrie	66	57	58	59	Chimica
Baustoffe	38	38	37	37	Materiali da costruzione
Papierindustrie	17	17	16	16	Cartaria
Erzeugung von Nahrungsmitteln	222	228	226	235	Alimentare
Erzeugung von Textilien, Bekleidung und Schuhen	4	4	4	4	Tessile, abbigliamento e calzature
Maschinenbau	128	138	152	153	Meccanica
Transportmittel	9	8	9	9	Mezzi di trasporto
Verarbeitung von Plastik und Gummi	43	35	38	38	Lavorazione plastica e gomma
Holz und Holzmöbel	63	65	66	69	Legno e mobilio
Sonstiges verarbeitendes Gewerbe	5	4	5	4	Altre manifatturiere
<b>Bauwesen</b>	<b>30</b>	<b>33</b>	<b>37</b>	<b>46</b>	<b>Costruzioni</b>
<b>Energie und Wasserversorgung</b>	<b>96</b>	<b>94</b>	<b>104</b>	<b>122</b>	<b>Energia ed acqua</b>
<b>Insgesamt</b>	<b>823</b>	<b>817</b>	<b>847</b>	<b>893</b>	<b>Totale</b>

Quelle: Terna SpA

Fonte: Terna SpA

Tab. 14.4

**Verteiltes Erdgas (a) - 2015-2018**
**Gas naturale distribuito (a) - 2015-2018**

VERWENDUNGSBEREICHE	2015	2016	2017	2018	TIPI DI ATTIVITÀ
Mio. Standard-Kubikmeter von 38,1 MJ (Megajoule) / Milioni di Standard metri cubi a 38,1 MJ (Megajoule)					
Produzierendes Gewerbe	29,8	29,4	32,1	33,6	Industria
Andere (b)	297,6	308,9	316,3	314,5	Altro (b)
<b>Insgesamt</b>	<b>327,4</b>	<b>338,3</b>	<b>348,4</b>	<b>348,1</b>	<b>Totale</b>

(a) Die Daten beziehen sich auf das Netz von SNAM Rete Gas.  
I dati riportati si riferiscono alle quantità distribuite dalla rete di SNAM Rete Gas.

(b) Über zweite Verteilernetze an private Haushalte, Dienstleistungssektor und das Produzierende Gewerbe verteilte Mengen.  
Quantitativi distribuiti su reti secondarie ai settori residenziale, terziario e industriale.

Quelle: Ministero dello Sviluppo Economico - Dipartimento per l'Energia - Statistiche ed analisi energetiche e minerarie  
Fonte: Ministero dello Sviluppo Economico - Dipartimento per l'Energia - Statistiche ed analisi energetiche e minerarie



Tab. 14.5

**Bruttoerzeugung elektrischer Energie nach genutzter Energiequelle - 2016-2018****Produzione lorda di energia elettrica per fonte energetica utilizzata - 2016-2018**

ENERGIEQUELLE	2016	2017	2018	FONTE ENERGETICA
Mio. kWh / Milioni di kWh				
Wasserkraft (a)	5.551,9	5.006,3	6.026,4	Idrica (a)
Windkraft	0,1	0,1	-	Eolica
Solarenergie	255,3	263,2	252,1	Fotovoltaica
Wärmeenergie	546,2	566,5	576,0	Termica tradizionale
<b>Insgesamt</b>	<b>6.353,5</b>	<b>5.836,1</b>	<b>6.854,5</b>	<b>Totale</b>
<i>davon: aus erneuerbarer Energie (b)</i>	<i>6.121,6</i>	<i>5.618,6</i>	<i>6.636,9</i>	<i>di cui da fonte rinnovabile (b)</i>
Anteil (%) der in Italien erzeugten elektrischen Energie	2,2	2,0	2,4	Quota (%) di energia elettrica prodotta in Italia
Anteil (%) der in Italien erzeugten elektrischen Wasserkraft	12,6	13,2	11,9	Quota (%) di energia idrica prodotta in Italia
Prozentuelle Verteilung / Composizione percentuale				
Wasserkraft (a)	87,4	85,8	87,9	Idrica (a)
Windkraft	-	-	-	Eolica
Solarenergie	4,0	4,5	3,7	Fotovoltaica
Wärmeenergie	8,6	9,7	8,4	Termica tradizionale
<b>Insgesamt</b>	<b>100,0</b>	<b>100,0</b>	<b>100,0</b>	<b>Totale</b>
<i>davon: aus erneuerbarer Energie (b)</i>	<i>96,4</i>	<i>96,3</i>	<i>96,8</i>	<i>di cui da fonte rinnovabile (b)</i>

(a) Zur Erzeugung aus der Wasserkraft gehören auch die Pumpwerke.  
La produzione da fonte idrica è comprensiva dei pompaggi.

(b) Diese Kennzahl errechnet sich aus dem Verhältnis zwischen erzeugter Energie aus erneuerbaren Quellen, wie sie Terna SpA in ihrer Bilanz zur elektrischen Energie definiert, und Bruttoerzeugung elektrischer Energie insgesamt.  
L'indicatore è calcolato rapportando la produzione di energia da fonti rinnovabili, così come definita dal bilancio dell'energia elettrica di Terna SpA, alla produzione lorda totale di energia elettrica.

Quelle: Terna SpA

Fonte: Terna SpA

Tab. 14.6

**Bergbauproduktion - 2016-2019****Produzione dell'industria estrattiva - 2016-2019**

STEINBRÜCHE UND TORFGRUBEN	2016	2017	2018	2019	CAVE E TORBIERE
Tonnen / Tonnellate					
Porphy	103.016	63.940	112.823	154.953	Porfido
Marmor	361.750	343.960	327.814	311.739	Marmo
Torf	36.000	45.120	50.000	60.480	Torba
Sand und Schotter	1.102.357	1.621.776	1.505.462	1.669.485	Sabbia e ghiaia
Granit	14.941	18.494	24.384	30.460	Granito
Gneis	9.796	11.444	5.159	26.564	Gneiss
Diorit	28.497	39.937	22.099	20.071	Diorite
Quarzit	1.635	1.835	1.902	1.606	Quarzite
Sandstein	-	-	470	-	Arenaria

Quelle: Landesamt für Industrie und Gruben

Fonte: Ufficio provinciale industria e cave

Tab. 14.7

**Intra-Muros-Ausgaben für Forschung und Entwicklung nach Sektor - 2015-2018**
**Spesa intra-muros per ricerca e sviluppo per settore istituzionale - 2015-2018**

SEKTOR	2015	2016	2017	2018	SETTORE
1.000 Euro					
Unternehmen	101.993	97.175	94.845	131.521	Imprese
Öffentliche Körperschaften und Non-Profit-Organisationen	34.327	23.848	38.602	43.148	Amministrazioni pubbliche e Istituzioni nonprofit
Universität	24.753	29.953	30.171	33.141	Università
<b>Insgesamt</b>	<b>161.073</b>	<b>150.976</b>	<b>163.618</b>	<b>207.810</b>	<b>Totale</b>

Quelle: ASTAT, ISTAT

Fonte: ASTAT, ISTAT

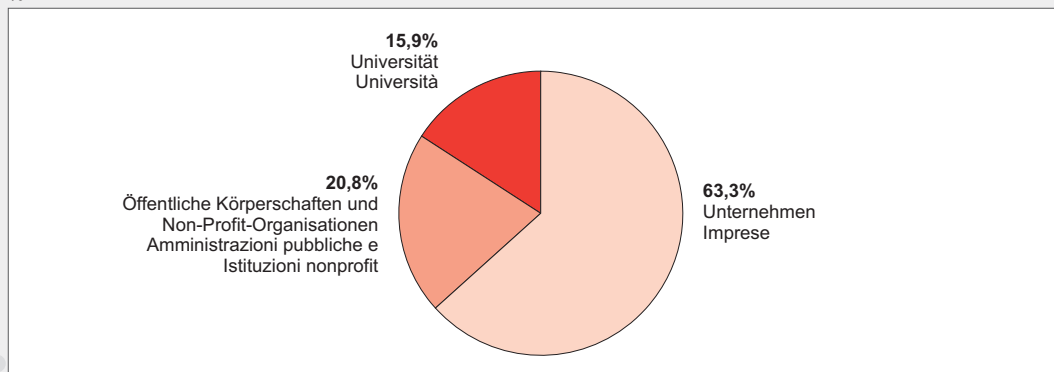
**Graf. 14.e**
**Intra-Muros-Ausgaben für Forschung und Entwicklung nach Sektor - 2018**

Prozentuelle Verteilung

**Spesa intra-muros per ricerca e sviluppo per settore istituzionale - 2018**

Composizione percentuale

%



© astat 2020 - sr





Tab. 14.8

**Intra-Muros-Ausgaben und Beschäftigte für Forschung und Entwicklung nach Sektor - 2018****Spesa intra-muros e addetti alla ricerca e sviluppo per settore istituzionale - 2018**

SEKTOR	Ausgaben (in Tausend Euro) Spesa (in migliaia di euro)	Beschäftigte (in EVB) (a) Addetti (in Etp) (a)	Ausgaben pro Beschäftigten (in Tausend Euro) Spesa per addetto (in migliaia di euro)	SETTORE
Unternehmen	131.521	2.017	65,2	Imprese
Öffentliche Körperschaften und Non-Profit-Organisationen	43.148	783	55,1	Amministrazioni pubbliche e Istituzioni nonprofit
Universität	33.141	724	45,8	Università
<b>Insgesamt</b>	<b>207.810</b>	<b>3.524</b>	<b>59,0</b>	<b>Totale</b>

(a) Einheiten in Vollzeitbeschäftigten (EVB): gibt in „Personen“ die durchschnittliche Zeit an, die ein Beschäftigter pro Jahr für die Forschung aufwendet. Zum Beispiel: Ein Vollzeitbeschäftigter, der sich 9 Monate im Jahr mit Forschung beschäftigt, zählt 0,75 Einheiten; ein Teilzeitbeschäftigter (50%), der sich ausschließlich mit Forschung befasst, zählt 0,5 Einheiten.  
Unità di lavoro equivalenti tempo pieno (Etp): quantifica, in "persone", il tempo medio annuale effettivamente dedicato all'attività di ricerca. Per es.: un addetto a tempo pieno che occupa 9 mesi all'anno all'attività di ricerca viene conteggiato 0,75; un addetto a tempo parziale al 50% che si dedica totalmente alla ricerca viene conteggiato 0,5.

Quelle: ASTAT, ISTAT

Fonte: ASTAT, ISTAT

Tab. 14.9

**Bruttoinlandsausgaben für Forschung und Entwicklung (F&E) - 2002 und 2018****Spesa interna lorda in ricerca e sviluppo (R&S) - 2002 e 2018**

	2002	2018	
Prozent des BIPs / Percentuale del PIL			
Südtirol	0,23	0,84	Alto Adige
Trentino	1,03	1,56	Trentino
Italien	1,13	1,43	Italia

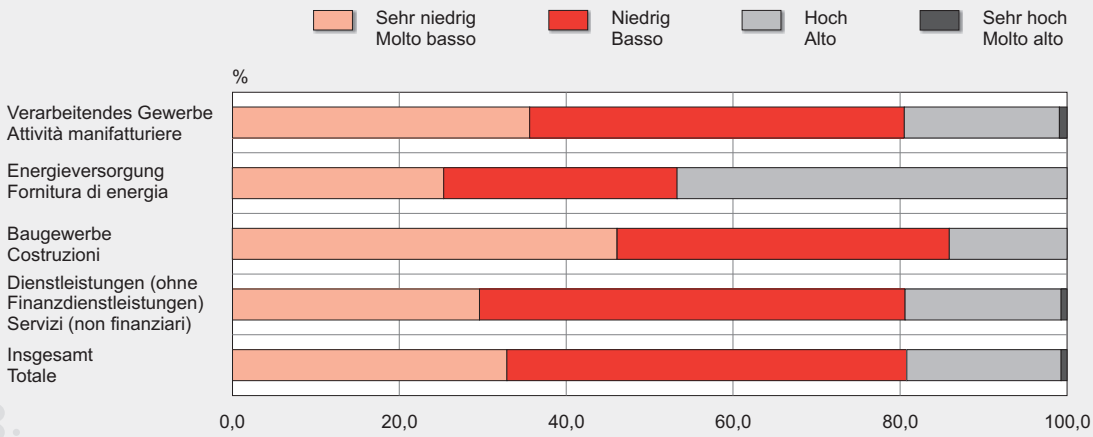
Quelle: ASTAT, ISTAT

Fonte: ASTAT, ISTAT

Graf. 14.f

**Unternehmen mit mindestens 10 Beschäftigten nach Digitalisierungsniveau und Wirtschaftsbereich - 2019**  
Prozentuelle Verteilung

**Imprese con almeno 10 addetti per livello di digitalizzazione e settore di attività economica - 2019**  
Composizione percentuale



© astat 2020 - sr





Tab. 14.10

**Unternehmen mit mindestens 10 Beschäftigten, die Online-Verkäufe tätigen (E-Commerce) nach Wirtschaftsbereich - 2018**

Prozentwerte auf die Gesamtheit der Unternehmen mit mindestens 10 Beschäftigten; Mehrfachnennungen möglich

**Imprese con almeno 10 addetti che vendono online (E-Commerce) per settore di attività economica - 2018**

Valori percentuali sul totale delle imprese con almeno 10 addetti; possibili risposte multiple

WIRTSCHAFTS- BEREICH	Unternehmen, die Online-Verkäufe getätigt haben  Imprese che hanno effettuato vendite online	Unternehmen, die ihre Produkte oder Dienstleistungen über Websites oder Zwischen- händler verkauft haben  Imprese che hanno effettuato vendite di propri prodotti o servizi tramite sito web o intermediari	Unternehmen, die ihre Güter und Dienstleistungen über den elektro- nischen Daten- austausch in einem bestimmten Format verkauft haben  Imprese che hanno effettuato vendite di propri prodotti o servizi tramite scambi elettronici di dati in un formato stabilito	Prozentanteil der Online-Verkäufe über Website und Marketplace- Website  Percentuale di vendite online tramite sito web e intermediari	Prozentanteil der Online-Verkäufe über den elektronischen Datenaustausch in einem bestimmten Format  Percentuale vendite online tramite scambi elettronici di dati in un formato predefinito	SETTORE DI ATTIVITÀ ECONOMICA
Verarbeitendes Gewerbe	12,5	5,5	8,2	8,1	91,9	Attività manifatturiere
Energie- versorgung	3,2	3,2	-	100,0	-	Fornitura di energia
Baugewerbe	1,1	0,3	0,8	1,7	98,3	Costruzioni
Dienstleistungsbereiche (ohne Finanzdienst- leistungen)	34,1	32,1	5,3	70,4	29,6	Servizi (non finanziari)
<b>Insgesamt</b>	<b>25,2</b>	<b>22,5</b>	<b>5,1</b>	<b>35,8</b>	<b>64,2</b>	<b>Totale</b>

Quelle: ASTAT, ISTAT

Fonte: ASTAT, ISTAT

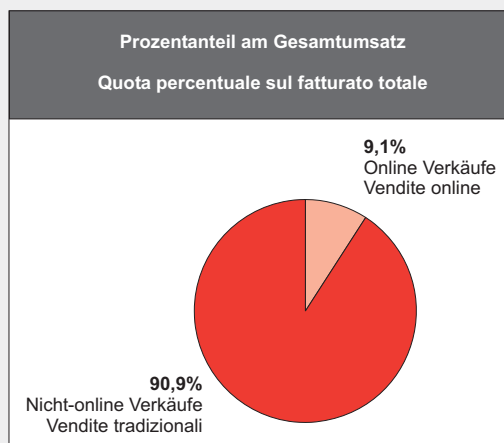
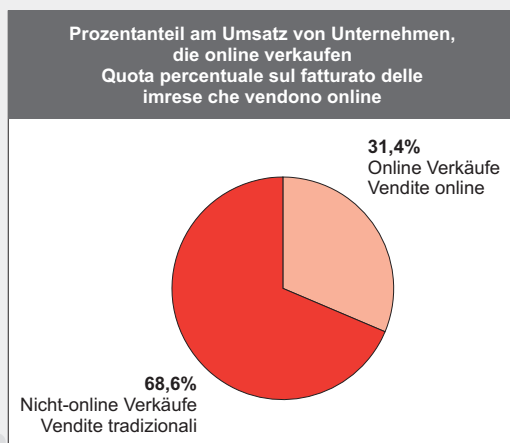
Graf. 14.g

**Wert der Online-Verkäufe von Unternehmen mit mindestens 10 Beschäftigten - 2018**

Prozentuelle Verteilung

**Valore delle vendite online effettuate dalle imprese con almeno 10 addetti - 2018**

Composizione percentuale



© astat 2020 - sr

