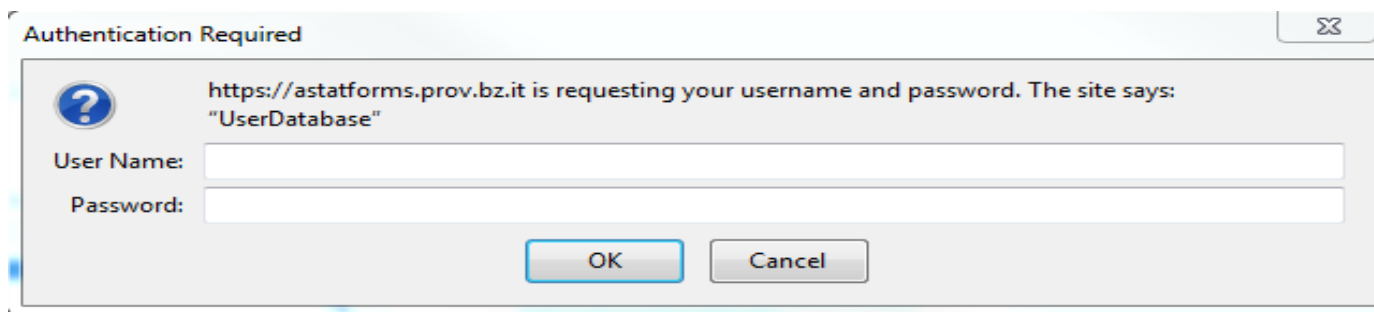




ERHEBUNG DER WEITERBILDUNGS- VERANSTALTUNGEN - 2021

ANLEITUNGEN ZUM AUSFÜLLEN DES ONLINE-FRAGEBOGENS

1. Klicken Sie auf den Link des Fragebogens und es erscheint untenstehendes Bild.



2. Geben Sie User Name und Passwort ein, die Ihnen mit dem Informationsschreiben des Astat mitgeteilt wurden.

<p>AUTONOME PROVINZ BOZEN - SÜDTIROL Generaldirektion des Landes Landesinstitut für Statistik (ASTAT)</p> <p>Prot. Nr. Bozen / Bolzano, Bearbeitet von / redatto da: Maria Plank Tel. 0471 / 41 84 34 maria.plank@provinz.bz.it</p> <p>Betreff: Erhebung der Weiterbildungsveranstaltungen 2021</p> <p>Wir erlauben uns hiermit, Ihnen den Online-Fragebogen für die jährliche ASTAT-Erhebung der Weiterbildungsveranstaltungen zu unterbreiten.</p> <p>Der Link zum Online-Fragebogen, auf den Sie ab 01.03.2022 mit dem unten angeführten Passwort zugreifen können, ist auf der Internetseite des ASTAT (https://astat.prov.bz.it) unter „Dienste“, Untermenü „Online-Erhebungen“ verfügbar. Dort finden Sie auch die Anleitungen für die ...</p> <p>Ihr Passwort lautet: w0040000400</p> <p>Damit die erhobenen Daten fristgerecht veröffentlicht und verbreitet werden können, bitten wir Sie, den Fragebogen genau und vollständig bis zum 31.03.2022 auszufüllen. Wir sind überzeugt, dass aus dieser statistischen Analyse wertvolle Informationen zu dem in unserem Land bestehenden Weiterbildungsangebot abgeleitet werden können.</p> <p>Für weitere Informationen wenden Sie sich bitte an Frau Maria Plank (Tel. 0471 / 418434).</p> <p>Mit freundlichen Grüßen</p> <p>Direktor / Direttore Timon Gärtner (mit digitaler Unterschrift unterzeichnet / sottoscritto con firma digitale)</p> <p>Landhaus 12, Kanonikus-Michael-Gamper-Straße 1 - 39100 Bozen Tel. 0471 41 84 00 - Fax 0471 41 84 19 https://astat.prov.bz.it astat@pec.prov.bz.it astat@provinz.bz.it Steuernr./Mwst.Nr. 00390090215</p>	<p>PROVINCIA AUTONOMA DI BOLZANO - ALTO ADIGE Direzione generale della Provincia Istituto provinciale di statistica (ASTAT)</p> <p>An/a: wb400</p> <p>Adresse der Organisation</p> <p>Objetto: Rilevazione delle iniziative educative e di educazione permanente - 2021</p> <p>Desideriamo sottoporre alla Vs. attenzione il questionario online per la consueta rilevazione annuale ASTAT delle iniziative educative e di educazione permanente.</p> <p>Il link per accedere, tramite password sotto indicata, al questionario online dal giorno 01.03.2022 lo potete trovare sulla nostra pagina web (https://astat.provincia.bz.it) all'interno di "Service", sezione "Rilevazioni online" unitamente alle istruzioni per la corretta compilazione del questionario.</p> <p>La Sua password è: w0040000400</p> <p>Affinché i dati rilevati possano essere pubblicati e diffusi in tempo utile, Vi invitiamo a compilare il modello con la massima cura ed attenzione entro il 31.03.2022, convinti che questa analisi statistica possa offrire preziose informazioni sulle iniziative educative e di educazione permanente offerte nella nostra provincia.</p> <p>Per ulteriori informazioni si prega di rivolgersi alla signora Maria Plank al numero 0471 / 418434.</p> <p>Cordiali saluti</p> <p>Palazzo 12, via Canonico Michael Gamper 1 - 39100 Bolzano Tel. 0471 41 84 00 - Fax 0471 41 84 19 https://astat.provincia.bz.it astat@pec.prov.bz.it astat@provincia.bz.it Codice fiscale/Partita Iva 00390090215</p>	<p>User Name eingeben</p>
		<p>Passwort eingeben</p>

3. Klicken Sie auf „+ Neu“, um mit dem Ausfüllen des Fragebogens zu beginnen.

The screenshot shows the web application interface. At the top, there is a search bar with the text 'Formular suchen'. Below it is a table with columns: 'Erstellt', 'Änderungsdatum', 'Jahr', 'Beschreibung', and 'Daten abgeschickt.'. A yellow message box states 'Es wurde kein Formular gefunden.'. At the bottom right, there are buttons for 'Ansehen', 'PDF', 'Löschen', and '+ Neu'. A blue callout box points to the '+ Neu' button with the text 'Klicken Sie auf „+ Neu“'. Another blue callout box points to the 'Deutsch' language dropdown menu with the text 'Wählen Sie die gewünschte Sprache'.

4. Nun ist es möglich, die Daten in den Fragebogen einzugeben.

The screenshot shows the data entry form. The 'Jahr' field is set to '2021' with a callout box stating 'Das Bezugsjahr ist bereits vorgegeben: 2021'. The 'Veranstalter' section is expanded to show 'Adressdaten' fields: 'Beschreibung' (test_user_wb), 'Gemeinde' (TISENS), 'Strasse' (test_user_wb), 'E-Mail Adresse' (test_user_wb), 'Webseite' (test_user_wb), 'Vorwahl Telefon' (0471), and 'Telefon' (999999). A question '* Sind die Adressdaten richtig?' has radio buttons for 'Ja' and 'Nein', with a callout box stating 'Überprüfen Sie die Daten und, falls sie nicht richtig sind, klicken Sie auf „Nein“ und korrigieren sie'. The '0. Kurse' section is expanded to show the question 'Hat Ihre Einrichtung im Jahr 2021 Kurse organisiert/abgehalten?' with radio buttons for 'Ja' and 'Nein', with a callout box stating 'Klicken Sie auf „Nein“, wenn im Jahr 2021 keine Kurse organisiert/abgehalten wurden. Der Fragebogen endet hier, und es wird auf die Taste „AN ASTAT“ geklickt.'

1. Art der Einrichtung (vorwiegende Tätigkeit)

- *
 - Bildungseinrichtungen
 - Bildungshäuser
 - Bildungsausschüsse
 - Öffentliche Einrichtungen
 - Sonstige Träger (Verbände, Vereine, Stiftungen, Einzelpersonen)

Wählen Sie bitte die Art der Einrichtung

5. Geben Sie die Daten nach Themenbereich des Kurses ein.

2. Kurse, Unterrichtsstunden und Teilnehmer/innen nach Themenbereichen

Kurse

* Hauptthema der Kurse

Bitte auswählen:

- Bitte auswählen:
- Land- und Forstwirtschaft
- Industrie, Handwerk und Bauwesen
- Dienstleistungen (Handel, Verwaltung, Gastgewerbe...)
- Küche und Hauswirtschaft
- Zweiter Bildungsweg (inklusive universitäre Kurse)
- Sprachen: Italienisch, Deutsch, Ladinosch, Rehabilitierung
- Sprachen: andere Sprachen
- Hobby, Freizeit, Muße
- Gesundheit, Soziales und Wohlbefinden
- Kultur und Persönlichkeitsbildung
- Informatik und neue Technologien
- Soziale und gesellschaftspolitische Bildung
- Arbeitsicherheit und Umweltschutz

Wählen Sie das Hauptthema des Kurses, auf den sich die Daten beziehen

2. Kurse, Unterrichtsstunden und Teilnehmer/innen nach Themenbereichen

Kurse

* Hauptthema der Kurse

Bitte auswählen:

Nachdem Sie das Thema gewählt haben, geben Sie alle weiteren erforderlichen Daten ein

* Durchgeführte * davon * davon * davon * davon
Veranstaltungen Präsenzkurse Online-Kurse Learning Weiterbildung Weiterbildung liche

<input type="text"/>	<input type="text"/>	<input type="text"/>	<input type="text"/>	<input type="text"/>	<input type="text"/>
----------------------	----------------------	----------------------	----------------------	----------------------	----------------------

Mischformen von Präsenz- und Online-Unterricht

* Insgesamt * davon * davon
Unterrichtsstunden Präsenzstunden Online-Stunden

<input type="text"/>	<input type="text"/>	<input type="text"/>
----------------------	----------------------	----------------------

* Insgesamt * davon Teilnehmer * davon Teilnehmer * davon Teilnehmer
Teilnehmer in Präsenz Online Blended Learning davon Männer davon Frauen

<input type="text"/>	<input type="text"/>	<input type="text"/>	<input type="text"/>	<input type="text"/>	<input type="text"/>
----------------------	----------------------	----------------------	----------------------	----------------------	----------------------

TEILNEHMER NACH ALTERSKLASSEN

bis 18 19-29 30-39 40-49 50-59 60 und mehr

<input type="text"/>	<input type="text"/>	<input type="text"/>	<input type="text"/>	<input type="text"/>	<input type="text"/>
----------------------	----------------------	----------------------	----------------------	----------------------	----------------------

davon online davon online davon online davon online davon online
bis 18 19-29 30-39 40-49 50-59 60 und mehr

<input type="text"/>	<input type="text"/>	<input type="text"/>	<input type="text"/>	<input type="text"/>	<input type="text"/>
----------------------	----------------------	----------------------	----------------------	----------------------	----------------------

[weitere hinzufügen](#)

Klicken Sie auf „weitere hinzufügen“, um ein weiteres Thema zu wählen, um entsprechenden Daten einzugeben

3. ACHTUNG: NUR FÜR PRÄSENZKURSE UND BLENDED LEARNING - Kurse, Teilnehmer/innen und Unterrichtsstunden nach Gemeinde

* Gemeinde	* Durchgeführte Veranstaltungen	* davon Präsenzkurse	* davon Blended Learning
BOZEN	<input type="text"/>	<input type="text"/>	0
<small>Mischformen von Präsenz- und Online-Unterricht</small>			
* Insgesamt Präsenzstunden	* Insgesamt Teilnehmer	davon Männer	davon Frauen
<input type="text"/>	<input type="text"/>	<input type="text"/>	<input type="text"/>

[weitere hinzufügen](#)

Wählen Sie die Gemeinde, in der die Kurse abgehalten worden sind, um die erforderlichen Daten einzugeben

3. ACHTUNG: NUR FÜR PRÄSENZKURSE UND BLENDED LEARNING - Kurse, Teilnehmer/innen und Unterrichtsstunden nach Gemeinde

* Gemeinde	* Durchgeführte Veranstaltungen	* davon Präsenzkurse	* davon Blended Learning
BOZEN	<input type="text"/>	<input type="text"/>	0
<small>Mischformen von Präsenz- und Online-Unterricht</small>			
* Insgesamt Präsenzstunden	* Insgesamt Teilnehmer	davon Männer	davon Frauen
<input type="text"/>	<input type="text"/>	<input type="text"/>	<input type="text"/>

[weitere hinzufügen](#)

Klicken Sie auf „weitere hinzufügen“, um eine weitere Gemeinde und die entsprechenden Daten einzugeben

6. Überprüfen Sie die eingegebenen Daten und verschicken Sie die endgültigen Daten.

Sobald Sie die Daten nach Hauptthema des Kurses und Gemeinde eingegeben haben, klicken Sie auf „Validieren“.

Ende des Fragebogens

Daten abgeschickt:

Ja

Nein

Sobald Sie auf die Taste "-> AN ASTAT" klicken, werden die Daten definitiv und können nicht mehr geändert werden

Validieren Sie die eingegebenen Daten

Wenn die Daten richtig sind und keine Fehler- bzw. Warnungsmeldung aufscheint, klicken Sie auf „AN ASTAT“

Ende des Fragebogens

Daten abgeschickt:

Ja

Nein

Sobald Sie auf die Taste "-> AN ASTAT" klicken, werden die Daten definitiv und können nicht mehr geändert werden

Übersicht zwischenspeichern Validieren **-> AN ASTAT**

Verschicken Sie die Daten an das Astat

Wenn hingegen Fehler- bzw. Warnungsmeldungen aufscheinen, müssen die nicht richtigen Daten überprüft und die Fehler korrigiert werden, bevor die Daten endgültig an das Astat verschickt werden können.

Ende des Fragebogens

Daten abgeschickt:

Ja

Nein

Sobald Sie auf die Taste "-> AN ASTAT" klicken, werden die Daten definitiv und können nicht mehr geändert werden

Ihr Formular enthält die folgenden Hinweise

1. für berufliche Weiterbildung: Warning: Wert nicht eingegeben

2. für persönliche Weiterbildung: Warning: Wert nicht eingegeben

3. - davon Frauen Fehler: Summe Männer + Frauen stimmt nicht mit der Anzahl der Teilnehmer überein

Übersicht zwischenspeichern Validieren **-> AN ASTAT**

Korrigieren Sie die eingegebenen Daten, indem Sie auf das rot bzw. blau markierte Feld klicken

Sobald Sie die Daten an das Astat verschickt haben, können Sie eine Kopie des ausgefüllten Fragebogens (pdf Format) herunterladen bzw. ausdrucken.

Ende des Fragebogens

Daten abgeschickt:

Ja

Nein

Sobald Sie auf die Taste "-> AN ASTAT" klicken, werden die Daten definitiv und können nicht mehr geändert werden

Dokument erfolgreich gespeichert!

Übersicht

Klicken Sie auf „Übersicht“, um auf das Hauptmenü zurückzukehren

Erhebung der Weiterbildungsveranstaltungen Deutsch ▾

Formular suchen

	Erstellt	Änderungsdatum	Jahr	Beschreibung	Daten abgeschickt:
<input type="checkbox"/>	9:09 am	9:09 am	2021	test_user_wb	false
<input checked="" type="checkbox"/>	8:31 am	9:09 am	2021	test_user_wb	true

1 bis 2 von 2

Ansehen PDF Löschen + Neu

Markieren Sie die Weiterbildungsorganisation, indem Sie das entsprechende Kästchen ankreuzen

Klicken Sie auf PDF, um eine Kopie des ausgefüllten Fragebogens herunterzuladen

WICHTIG: Das Ausfüllen des Fragebogens kann jederzeit unterbrochen werden und zu einem späteren Zeitpunkt fortgeführt werden. Die vorläufigen Daten müssen deshalb zwischengespeichert werden.

Ende des Fragebogens

Daten abgeschickt:

Ja

Nein

Sobald Sie auf die Taste "-> AN ASTAT" klicken, werden die Daten definitiv und können nicht mehr geändert werden

Übersicht zwischenspeichern Validieren -> AN ASTAT

Klicken Sie auf „Übersicht“, um auf das Hauptmenü zurückzukehren

Klicken Sie auf „zwischenspeichern“, um die vorläufigen Daten zwischenspeichern